

ゲスウィンマックス スーパースタンダードカット 精密ヤスリタイプ SUPER STANDARD



精密ヤスリタイプも「荒～仕上げ」までを用意しております。
専用のグリップとあわせてお好みの目を選定して下さい。

L=全長		平 \square $\frac{W}{T}$ W×T	半丸 $\frac{W}{W \times T}$ W×T	丸 \bigcirc ϕ W	角 \square W	三角 \triangle W
5本組サイズ	W×T・W	7.8×1.5	6.2×2.3	ϕ 3.9	3.3	5.0
L=200	型式	GMSH5-□	GMSA5-□	GMSM5-□	GMSK5-□	GMSS5-□
10本組サイ	W×T・W	5.7×1.2	4.5×1.8	ϕ 2.9	2.5	3.7
L=160	型式	GMSH10-□	GMSA10-□	GMSM10-□	GMSK10-□	GMSS10-□

□に目の粗さ番号 1:荒目・2:中目・3:細目・4:極細目・5:超細目・6:仕上げ目よりお選び下さい

ゲスウィンマックス 精密ヤスリホルダー



ゲスマックスヤスリ精密タイプ用のホルダーです。
他にも各社の精密ヤスリ・ダイヤモンドヤスリ・ドリル・ピンなど使用可能です。



5本組用 GSH-BL	8本組用 GSH-GR	10本組用 GSH-RE	12本組用 GSH-OR
-------------	-------------	--------------	--------------

ゲスウインジャパン株式会社

〒124-0025
東京都葛飾区西新小岩4-8-13
TEL.03-6662-8850 FAX.03-5698-8117

取扱い販売店



GESSwein MAX FILE

切れ味・耐久性
目詰まりしにくい最強のヤスリ



稲妻の切れ味



GESS^{wein} MAX FILE

ゲスウィンマックスヤスリ

- <特徴>
- 特にヤスリの短所であった目詰まりがなく、切削物の剥離性に優れ、また耐食・耐久性にも優れています。
 - 表面硬度HV900(HRC67)あり、耐久性は他社の3~6倍
 - 独特の目を構成しており切れ味も抜群です。

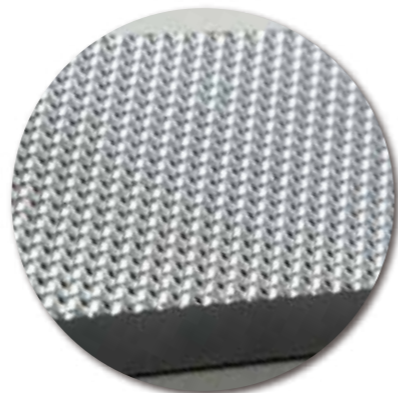
<用途> 鉄・ステンレス・金型材・アルミ・銅・樹脂なども目詰まりせず削れます。

ゲスウィンマックス スウェードカット(刀ヤスリ) JAPANESE CUT



※サヤグリップは非売品です

日本刀の切れ味!
削ることを最大限の目的とした最強のヤスリです。
鉄・ステンレス・アルミ・樹脂などあらゆる材料に目詰まりすることなく削れます。



鉄工タイプ 平のみです

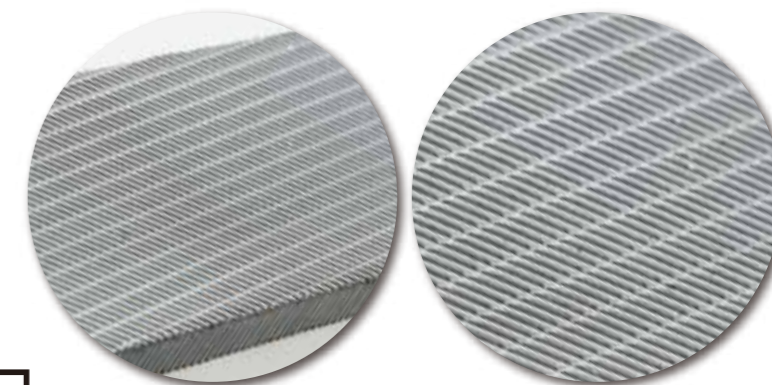
長さ L	型 式	厚み t W×T
200	GMHJ-200	21×5
250	GMHJ-250	25×6
300	GMHJ-300	30×7
430	GMHJ-400X	36×9

※樹脂グリップ別売りです

ゲスウィンマックス ラフニングカット ROUGHING CUT



単目にチップブレイカー(横溝)が入っておりゲスウィンマックスヤスリの性能がアップ、切れ味と仕上がり目もよりきれいになります。



鉄工タイプ

長さ L	型 式	厚み t W×T
200mm	GMHR-200	21×5
250mm	GMHR-250	25×6
300mm	GMHR-300	30×7

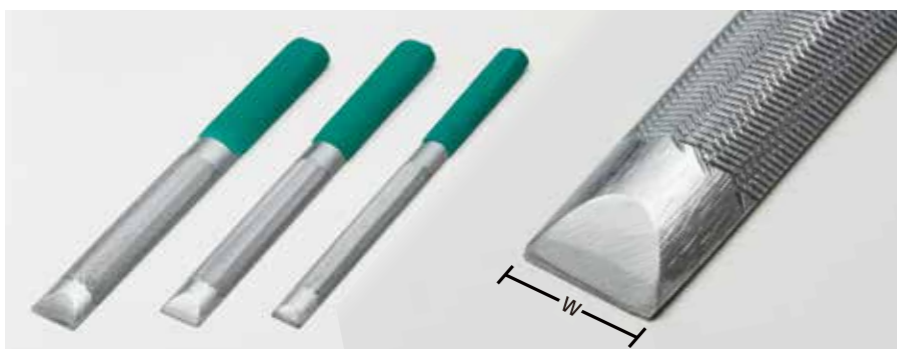
※樹脂グリップ別売りです

組ヤスリタイプ

規 格	型 式	厚み t W×T
3本組 平	GMHR-3	16×4
5本組 平	GMHR-5	11×3.5

※グリップ一体型です

ゲスウィンマックス スクレーパーヤスリ SCRAPER FILE



※クリップ付 一体タイプ ※形状はすべて半丸タイプです。

ゲスウィンマックスの切れ味はそのままに先端にスクレーパーをプラスした削りとバリ取りとハツリもできる新しいヤスリです。



スクレーパー幅 W	型 式	厚み t×全長 L
16mm	GMSC-150	4.5×200
21mm	GMSC-200	6×200
25mm	GMSC-250	7×200
30mm	GMSC-300	8.5×200

※ヤスリ目はバリ取りに適した目となっております。

ゲスウィンマックス スーパースタンダードカット 鉄工タイプ SUPER STANDARD



鉄工タイプ

長さ L	型 式	厚み t 平のみ W×T
150mm	GMH150-□	16×4
200mm	GMH200-□	21×5

□に目の粗さ番号 1:荒目・2:中目・3:細目・4:極細目・5:超細目・6:仕上げ目よりお選び下さい
※樹脂グリップ別売りです ◎250mm/300mmは特注対応致します。ご相談下さい。

ゲスウィンでご好評の砥石と同じような考え方からヤスリも「荒~仕上げ」までを細かく目をそろえております。おこのみの目を選定して下さい。

